



ОБЩИНА САМОКОВ

ул. "Македония" №34 e-mail: samokov@samokov.bg Централна 0722/666-30.666-31.666-32 Факс 0722/600-50



ТЕХНИЧЕСКО ЗАДАНИЕ

за изпълнение на технически дейности по прилагане на §4 от ПЗР на ЗСПЗЗ за землище на с. Широки дол, община Самоков, Софийска област.

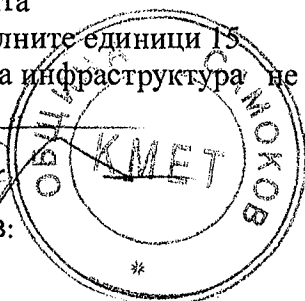
ЗЕМЛИЩЕ НА с. Широки дол


Местност "Солище"

ИЗХОДНИ ДАННИ И МАТЕРИАЛИ

1. Обектът се намира на 7 км от гр. Самоков.
2. Площ на земите за възстановяване 12 дка
3. Обектът няма кадастрален план на собствениците на земеделски земи. Кадастрален план на ползвателите няма. Няма разписни листове за собственост.
4. За земите има одобрени околоръстни полигони по реда на §4, ал.2 от ПЗР на ЗСПЗЗ.
5. Брой, размер на площта и имена на ползвателите на земеделски земи :
- подали заявления в срока по §61 от ПЗР на ППЗСПЗЗ -15.
- с признато правото на придобиване на собствеността, съгласно §62, ал.3 от ПЗР на ППЗСПЗЗ -15
- заплатили земя-15
6. Брой, размер на признатата площ и имена на собствениците с влезли в сила решения на ОСЗГ по чл.18ж, ал.3 от ППЗСПЗЗ/ чл. 14, ал.1, т.3 от ЗСПЗЗ/ няма данни
7. Данни за наличие на нотариални актове и влезли в сила съдебни решения както и данни за не приключили съдебни производства няма данни.
8. Данни за общинска и държавна собственост- има.
9. Наличие на схема на територията на земите за обекта /скици на ОСЗГ/ има
10. Наличие на информационни източници за установяване на границите на имотите на техните собственици.
 - а/. кадастрални платнове не
 - б/. комасационни планове не
 - в/. частични земеустройствени планове не
 - г/. аерофотоснимки и фотосхеми не
 - д/. ортофотопланове не
 - е/. анкети не
11. Характеристики на територията.
 - а/. степен на застроеност 35 %
 - б/. наклон на терена 0.8 %
 - в/. степен на залесеност 40 %
 - г/. релеф-хълмист
 - д/. наличие на огради с височина над 1,30 м да
 - е/. категория на обекта
 - ж/. брой на кадастралните единици 15
 - з/. благоустройствена инфраструктура не

Одобрил:
Владимир Георгиев
КМЕТ НА ОБЩИНА САМОКОВ:



изготвил:  инж. Бодуров

С К И Ц А

стр. 1 от 1
Вх. № 9992

№ К00065/17.03.2004 г.
М 1:1000

на имот с номер 000075 в землището на с. ШИРОКИ ДОЛ с ЕКАТТЕ В3291, общ. САМОКОВ.

Имотът е собственост на:

1. МЗГ Рег. номер 0000003333, с. ШИРОКИ ДОЛ,

Документ: № от г.

Площ на имота: 2.831 дка. Начин на трайно ползване: Др. селищна тер.

Имотът се намира в местността "-----" при граници и съседи:

№ 000074, Широколист. гора на МЗГ - ДЪРЖАВНО ЛЕСНИЧЕЙСТВО

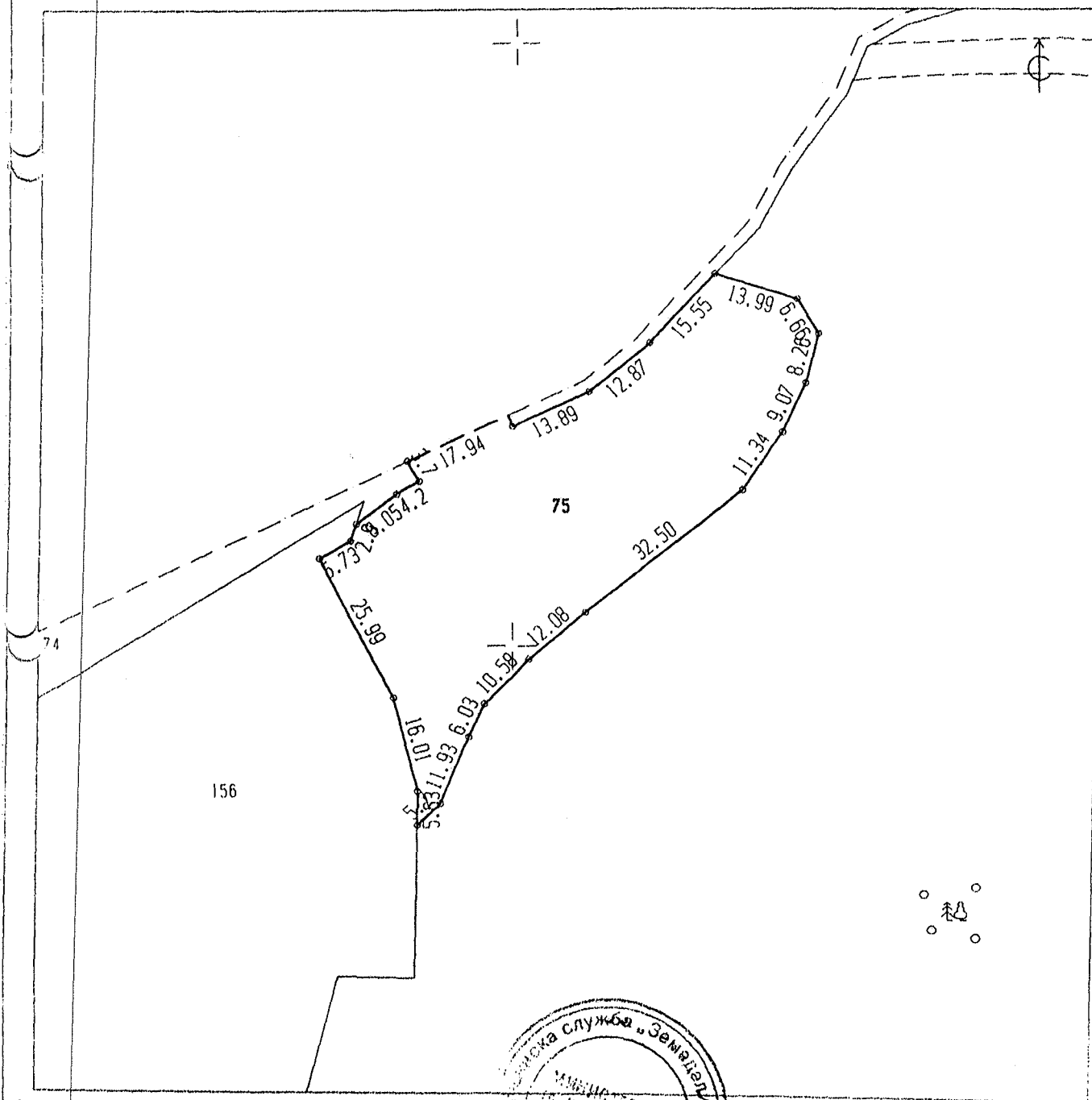
Землищна граница

№ 000076, Жил. територия на С. ШИРОКИ ДОЛ

№ 000077, Залесена терит. на МЗГ - ДЪРЖАВНО ЛЕСНИЧЕЙСТВО

№ 000156, Жил. територия на С. ШИРОКИ ДОЛ

ЗА СЛУЖБЕНО ПОЛЕЗНА ИСТО
САНСВОД НА МЗГ ГРУП 4



Скицата съдържа 1 стр. и има срок на валидност 6 месеца.

Дата: 17 8 11 2004

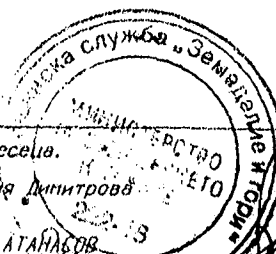
г. Заверил:

Печат

Антония Димитрова

БОЙКО АТАНАСОВ

НАЧАЛНИК на ОБЛАСТНА СЛУЖБА ЗА ЗЕМЕДЕЛИЕ И ГОРИ





Община Самоков

ул. "Македония" №34 е.п.т. самков@samokov.bg Централна 0722/666-30.666-31.666-32 Факс 0722/600-50



ТЕХНИЧЕСКО ЗАДАНИЕ

за изпълнение на технически дейности по прилагане на §4 от ПЗР на ЗСПЗЗ за землище на с. Широки дол ,община Самоков ,Софийска област.

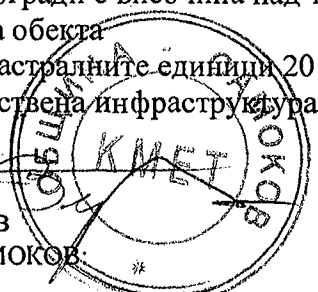
ЗЕМЛИЩЕ НА с. Широки дол

Местност "Шумната могила"

ИЗХОДНИ ДАННИ И МАТЕРИАЛИ

1. Обектът се намира на 10 км от гр. Самоков.
2. Площ на земите за възстановяване 12 дка
3. Обектът няма кадастрален план на собствениците на земеделски земи. Кадастрален план на ползвателите няма. Няма разписни листове за собственост.
4. За земите има одобрени околоръстни полигони по реда на §4, ал.2 от ПЗР на ЗСПЗЗ.
5. Брой, размер на площта и имена на ползвателите на земеделски земи :
-подали заявления в срока по §61 от ПЗР на ППЗСПЗЗ -20.
-с признато правото на придобиване на собствеността, съгласно §62 , ал.3 от ПЗР на ППЗСПЗЗ -20
-заплатили земя-20
6. Брой, размер на признатата площ и имена на собствениците с влезли в сила решения на ОСЗГ по чл. 18ж, ал.3 от ППЗСПЗЗ/ чл. 14, ал.1, т.3 от ЗСПЗЗ/няма данни
7. Данни за наличие на нотариални актове и влезли в сила съдебни решения както и данни за не приключили съдебни производства няма данни.
8. Данни за общинска и държавна собственост- има.
9. Наличие на схема на територията на земите за обекта /скици на ОСЗГ/има
10. Наличие на информационни източници за установяване на границите на имотите на техните собственици.
 - а/. кадастрални платнове не
 - б/. комасационни планове не
 - в/. частични земеустройствени планове не
 - г/. аерофотоснимки и фотосхеми не
 - д/. ортофотопланове не
 - е/. анкети не
11. Характеристики на територията.
 - а/. степен на застроеност 40%
 - б/. наклон на терена 5 %
 - в/. степен на залесеност 40 %
 - г/. релеф-хълмист
 - д/. наличие на огради с височина над 1,30 м да
 - е/. категория на обекта
 - ж/. брой на кадастралните единици 20
 - з/. благоустройствена инфраструктура не

Одобрил:
Владимир Георгиев
КМЕТ НА ОБЩИНА САМОКОВ



изготвил: *Урещ* инж. Бодуров

СКИЦА

№ К00063/17.03.2004 г.
М 1,2000

на имот с номер 000071 в землището на с. ШИРОКИ ДОЛ с ЕКАТТЕ 83291, общ. САМОКОВ.

Имотът е собственост на:

1. С. ШИРОКИ ДОЛ, Рег. номер 22, с. ШИРОКИ ДОЛ.

Документ: № от г.

Площ на имота: 0,390 дка. Начин на трайно ползване: Жил. територия

Имота попада в:

Отдел/подотдел Площ Вид на горите или вид на подотдела
110/а 0,746 дка иглолистна гора

Имотът се намира в местността "-----" при граници и съседи:

№ 282014, Гор. стоп. тер. на МЗГ - ДЪРЖАВНО ЛЕСНИЧЕЙСТВО

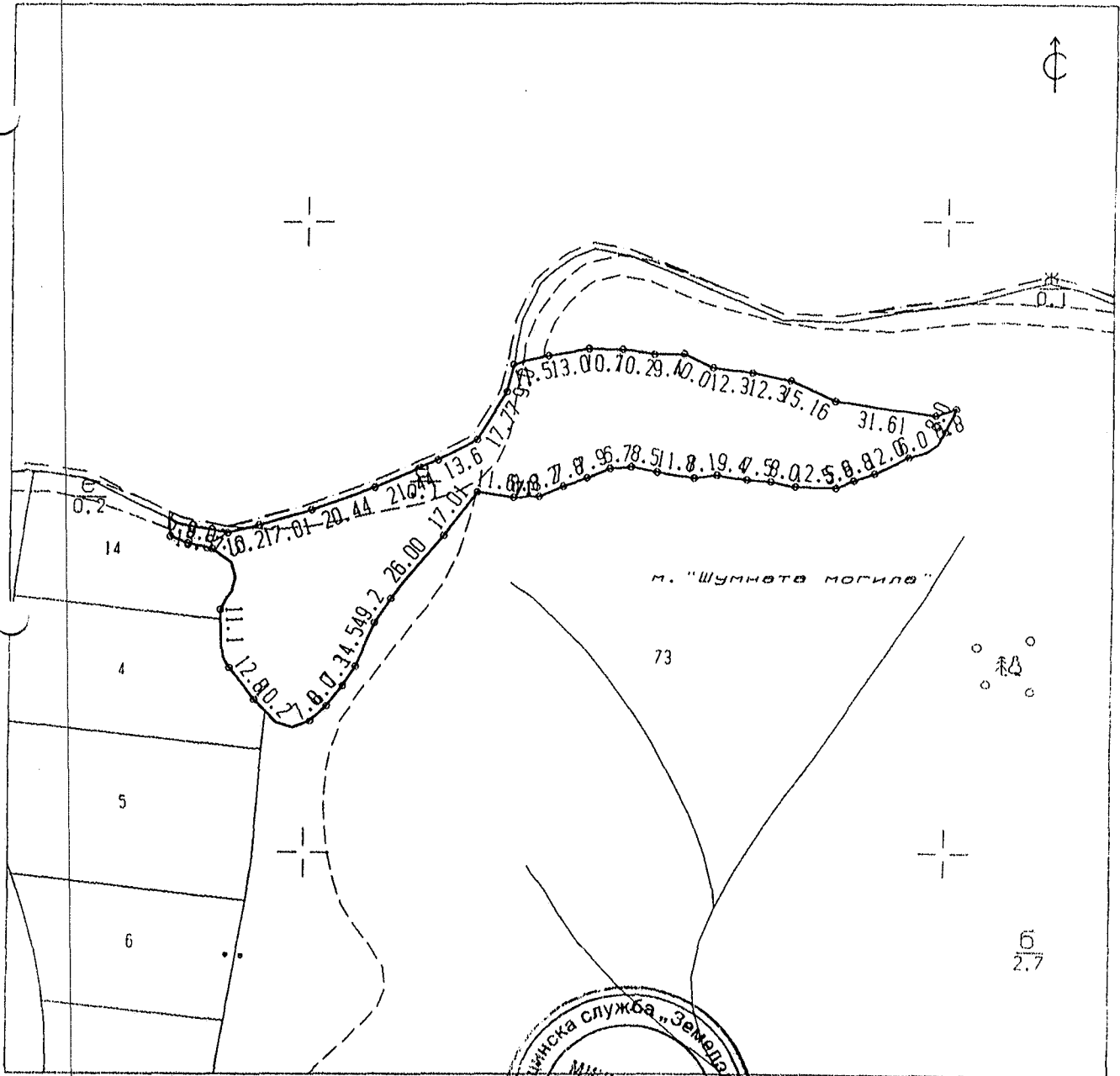
№ 282004, Гор. стоп. тер. насл. на ПЕТЪР НИКОЛАОВ МЪРЪЛОВ

№ 000073, Дървопроизв. пл. на МЗГ - ДЪРЖАВНО ЛЕСНИЧЕЙСТВО

№ 000066, Горски път на МЗГ - ДЪРЖАВНО ЛЕСНИЧЕЙСТВО

ЗА СЪЖЕЛНО ПОЛЗВАНЕ ПО

СЪИСКЪЛ НА ПАРЦИТАР 4



Скицата съдържа 1 стр. и има срок на валидност 6 месеца.

Дата: 18. III 2004 г.

Изработил: Антолия Димитрова

Заверил: / БОЙКО АТАНАСОВ

Печат

/ НАЧАЛНИК НА ОБЩИНСКА СЛУЖБА ПО ЗЕМЕДЕЛИЕ И ГОРИ



ОБЩИНА САМОКОВ

ул. "Македония" №34 e-mail: samokov@samokov.bg Централна 0722/666-30.666-31.666-32 Факс 0722/600-50



ТЕХНИЧЕСКО ЗАДАНИЕ

за изпълнение на технически дейности по прилагане на §4 от ПЗР на ЗСПЗЗ за землище на с. Широки дол ,община Самоков ,Софийска област.

ЗЕМЛИЩЕ НА с. Широки дол

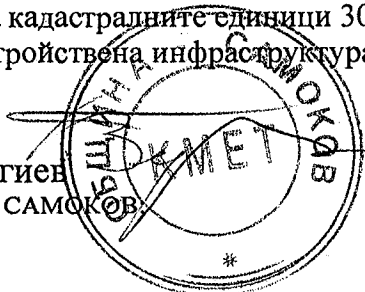
Местност "Татарски брод "

ИЗХОДНИ ДАННИ И МАТЕРИАЛИ

1. Обектът се намира на 10 км от гр.Самоков.
2. Площ на земите за възстановяване 355 дка
3. Обектът няма кадастрален план на собствениците на земеделски земи. Кадастрален план на ползвателите няма. Няма разписни листове за собственост.
4. За земите има одобрени околоръстни полигони по реда на §4, ал.2 от ПЗР на ЗСПЗЗ.
5. Брой, размер на площта и имена на ползвателите на земеделски земи :
 - подали заявления в срока по §61 от ПЗР на ППЗСПЗЗ -300.
 - с признато правото на придобиване на собствеността, съгласно §62 , ал.3 от ПЗР на ППЗСПЗЗ-98
 - заплатили земя-300
6. Брой, размер на признатата площ и имена на собствениците с влезли в сила решения на ОСЗГ по чл. 18ж, ал.3 от ППЗСПЗЗ/ чл. 14, ал.1, т.3 от ЗСПЗЗ/няма данни
7. Данни за наличие на нотариални актове и влезли в сила съдебни решения както и данни за не приключили съдебни производства няма данни.
8. Данни за общинска и държавна собственост- има.
9. Наличие на схема на територията на земите за обекта /скици на ОСЗГ/има
10. Наличие на информационни източници за установяване на границите на имотите на техните собственици.
 - а/. кадастрални платнове не
 - б/. комасационни планове не
 - в/. частични земеустройствени планове не
 - г/. аерофотоснимки и фотосхеми не
 - д/. ортофотопланове не
 - е/. анкети не
11. Характеристики на територията.
 - а/. степен на застроеност 50 %
 - б/. наклон на терена 0.5 %
 - в/. степен на залесеност 30 %
 - г/. релеф-равнинен
 - д/. наличие на огради с височина над 1,30 м да
 - е/. категория на обекта
 - ж/. брой на кадастралните единици 300
 - з/. благоустройствена инфраструктура не

Одобрил:

Владимир Георгиев
КМЕТ НА ОБЩИНА САМОКОВ



изготвил..... инж.Бодуров

С К И Ц А

стр. 1 от 1
Вх. № 27

№ К00062/17.03.2004 г.
М 1:10000

на имот с номер 000280 в землището на с. ШИРОКИ ДОЛ с ЕКАТТЕ 83291, общ. САМОКОВ.

Имотът е собственост на:

ЗА СЛ. ЦЕЛ ПОЛЕЖАВНО
ОПИСЪЛЪН ПАРЦЕЛ № 4

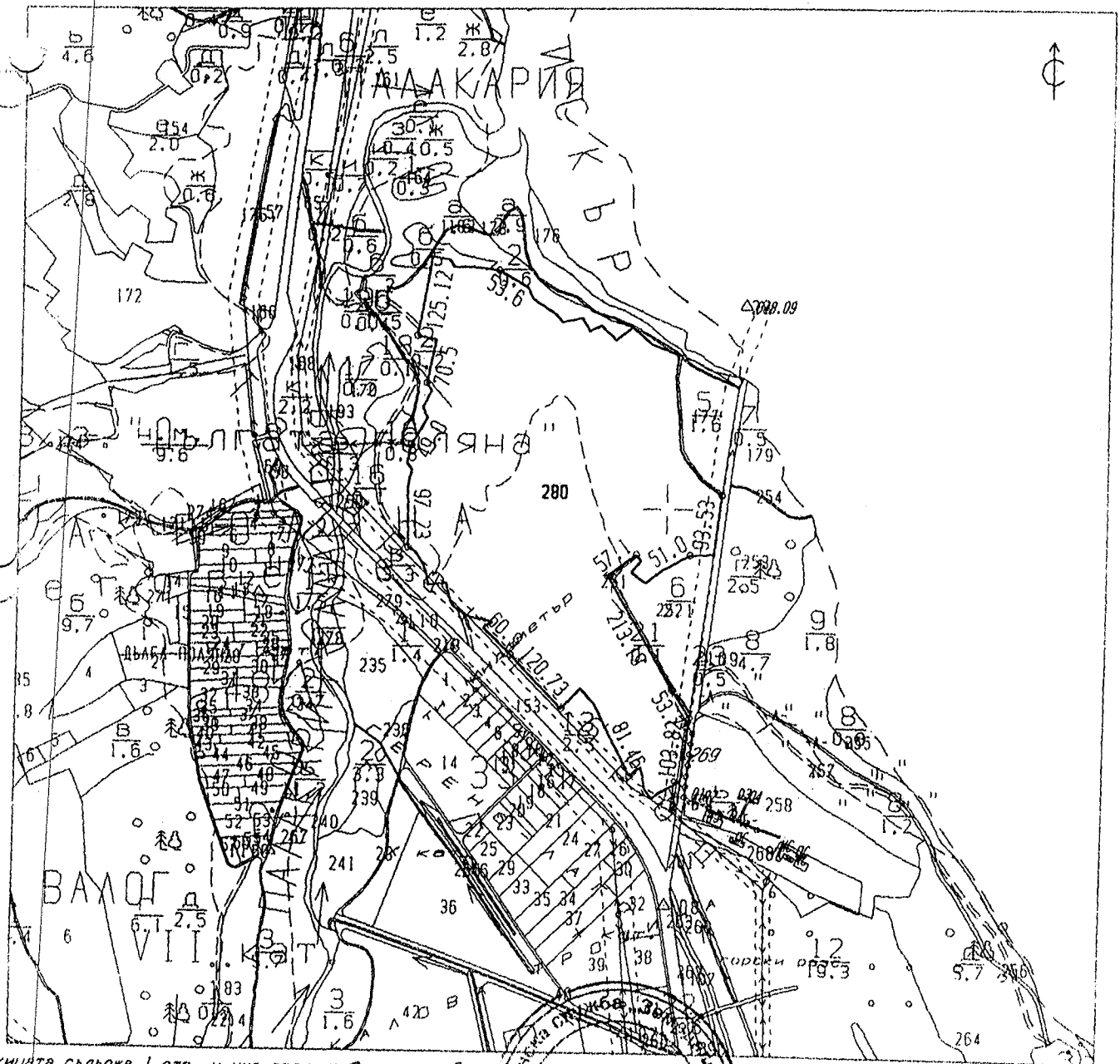
1. С. ШИРОКИ ДОЛ, Рег. номер 22, с. ШИРОКИ ДОЛ,

Документи №..... от г.

Площ на имота: 250.795 дка. Начин на трайно ползване: Жил. територия

Имотът се намира в местността "-----" при граници и съседи:

- | | | |
|----------------------------|----|-------------------------------|
| № 000250, Широколист. гора | на | М З Г - ДЪРЖАВНО ЛЕСНИЧЕЙСТВО |
| № 000162, Водно течение | на | М О С В |
| № 000163, Широколист. гора | на | М З Г - ДЪРЖАВНО ЛЕСНИЧЕЙСТВО |
| № 000178, Горски път | на | М З Г - ДЪРЖАВНО ЛЕСНИЧЕЙСТВО |
| № 000153, Път II кл. | на | МИНИСТЕРСТВО НА ТРАНСПОРТА |
| № 000252, ОБСА. НА ГС | на | М З Г - ДЪРЖАВНО ЛЕСНИЧЕЙСТВО |
| № 000251, Горски път | на | М З Г - ДЪРЖАВНО ЛЕСНИЧЕЙСТВО |
| № 000153, Път II кл. | на | МИНИСТЕРСТВО НА ТРАНСПОРТА |



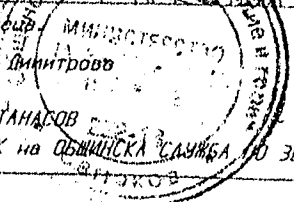
Скицата съдържа 1 стр. и има срок на валидност 6 месеца

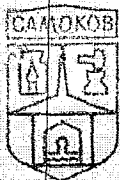
18. III. 2004
Изработил: *Антония Димитров*

Дата: 18. III. 2004 г. Заверил:

Печат

БОЙКО АТАНАСОВ
НАЧАЛНИК НА ОБЩИНСКА СЛУЖБА ПО ЗЕМЕДЕЛИЕ И ГОРИ





ОБЩИНА САМОКОВ

ул. "Македонија" №34 e-mail: samokov@samokov.bg Централен 0732-666-30, 666-32 Факс 0732-600-50



ТЕХНИЧЕСКО ЗАДАНИЕ

за изпълнение на технически дейности по прилагане на §4 от ПЗР на ЗСПЗЗ за землище на с. Широки дол, община Самоков, Софийска област.

ЗЕМЛИЩЕ НА с. Широки дол

Местност "Дългата поляна"

ИЗХОДНИ ДАННИ И МАТЕРИАЛИ

1. Обектът се намира на 10 км от гр. Самоков.
2. Площ на земите за възстановяване 3 дка
3. Обектът няма кадастрален план на собствениците на земеделски земи. Кадастрален план на ползвателите няма. Няма разписни листове за собственост.
4. За земите има одобрени околоръстни полигони по реда на §4, ал.2 от ПЗР на ЗСПЗЗ.
5. Брой, размер на площта и имена на ползвателите на земеделски земи:
 - подали заявления в срока по §61 от ПЗР на ППЗСПЗЗ -5.
 - с признато правото на придобиване на собствеността, съгласно §62, ал.3 от ПЗР на ППЗСПЗЗ -5
 - заплатили земя-5
6. Брой, размер на признатата площ и имена на собствениците с влезли в сила решения на ОСЗГ по чл.18ж, ал.3 от ППЗСПЗЗ/ чл. 14, ал.1, т.3 от ЗСПЗЗ/ няма данни
7. Данни за наличие на нотариални актове и влезли в сила съдебни решения както и данни за не приключили съдебни производства няма данни.
8. Данни за общинска и държавна собственост- има.
9. Наличие на схема на територията на земите за обекта /скици на ОСЗГ/ има
10. Наличие на информационни източници за установяване на границите на имотите на техните собственици.
 - а/. кадастрални платнове не
 - б/. комасационни планове не
 - в/. частични земеустройствени планове не
 - г/. аерофотоснимки и фотосхеми не
 - д/. ортофотопланове не
 - е/. анкети не
11. Характеристики на територията.
 - а/. степен на застроеност 60%
 - б/. наклон на терена 0.5 %
 - в/. степен на залесеност 40 %
 - г/. релеф-хълмист
 - д/. наличие на огради с височина над 1,30 м да
 - е/. категория на обекта
 - ж/. брой на кадастралните единици 5
 - з/. благоустройствена инфраструктура не

Одобрил:

Владимир Георгиев
КМЕТ НА ОБЩИНА САМОКОВ



изготвил: инж. Бодуров

СКИЦА

№ КО0060/17.03.2004 г.
М 1:1000

стр. 1 от 1
Вх. № 9997

на имот с номер 000271 в землището на с. ШИРОКИ ДОЛ с ЕКАТТЕ В3291, общ. САМОКОВ.

Имотът е собственост на:

1. МЗГ, Рег. номер 0000003333, с. ШИРОКИ ДОЛ.

Документ: № от г.

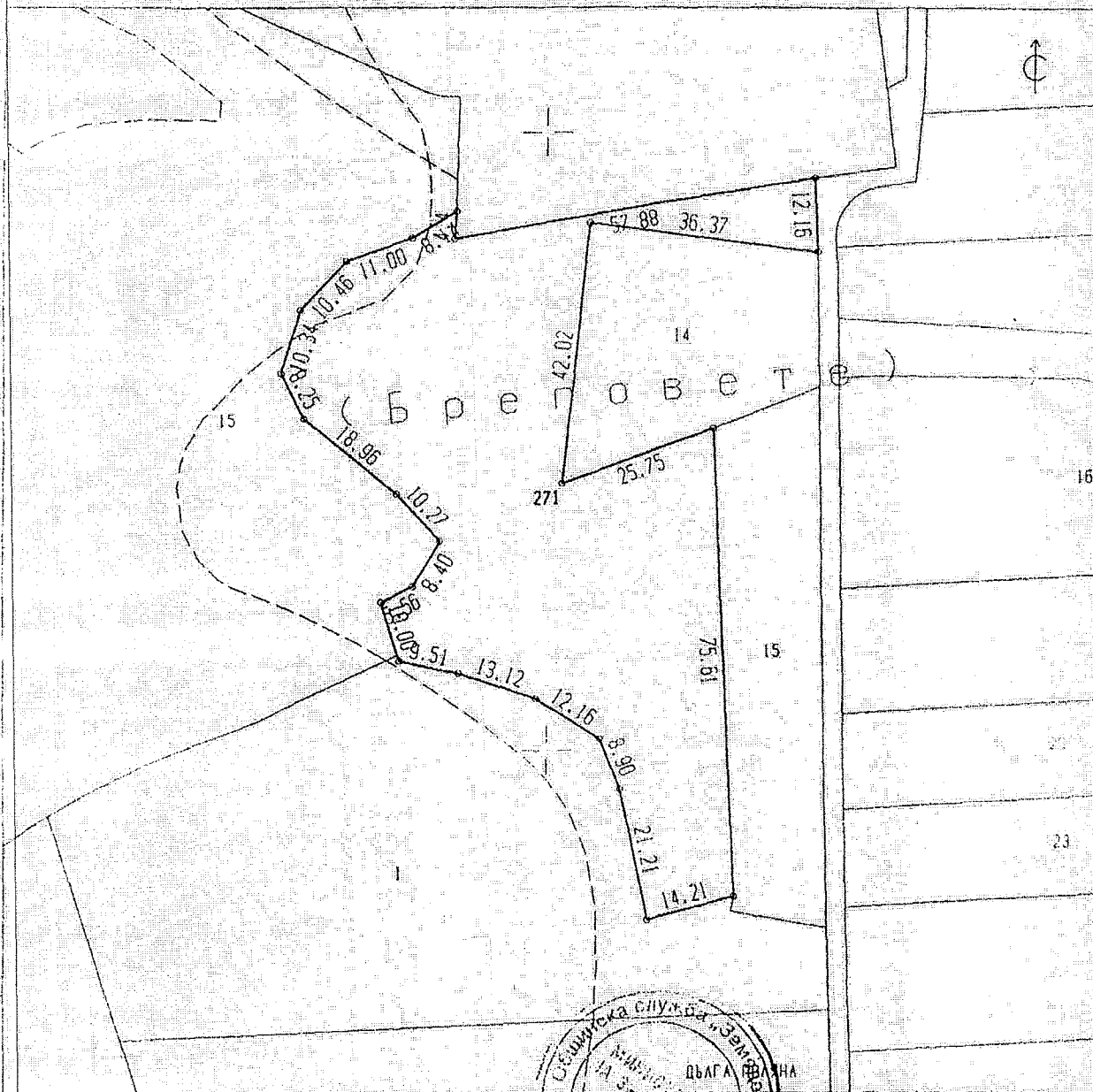
Площ - в имота: 4.268 дка. Начин на трейно ползване: Др. селищна тер.

Имотът се намира в местността "ДЪЛГА ПОЛЯНА" при граници и съседни:

- № 284001, Гор. стоп. тер. наслед. на СТОЙЧО НИКОЛОВ БАКРАЧЕВ
- № 284015, Гор. стоп. тер. на МЗГ - ДЪРЖАВНО ЛЕСНИЧЕЙСТВО
- № 000172, Жил. територия на с. ШИРОКИ ДОЛ
- № 048059, Полски път на ОБЩИНА САМОКОВ-КМЕТСТВО С. ШИР. ДОЛ
- № 048014, Нива на ВРЕМЕННО ОБЩИНСКА СОБСТВЕНОСТ
- № 048015, Нива наслед. на АЛЕКСАНДЪР НИКОЛОВ БАКРАЧЕВ

СА. СЪ. ШИРОКИ ДОЛ

С. СЪ. ШИРОКИ ДОЛ 4



Скицата съдържа 1 стр. и има срок на валидност 6 месеца.

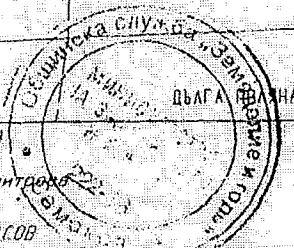
Изработил: *[Signature]* / Литания Димитрова

Дата: 18 III 2004 г.

Заверил: *[Signature]*

Печат

БОЙКО АТАНАСОВ / НАЧАЛНИК на ОБЩИНСКА СЛУЖБА ПО ЗЕМЕДЕЛИЕ И ГОРИ



[Handwritten signature]